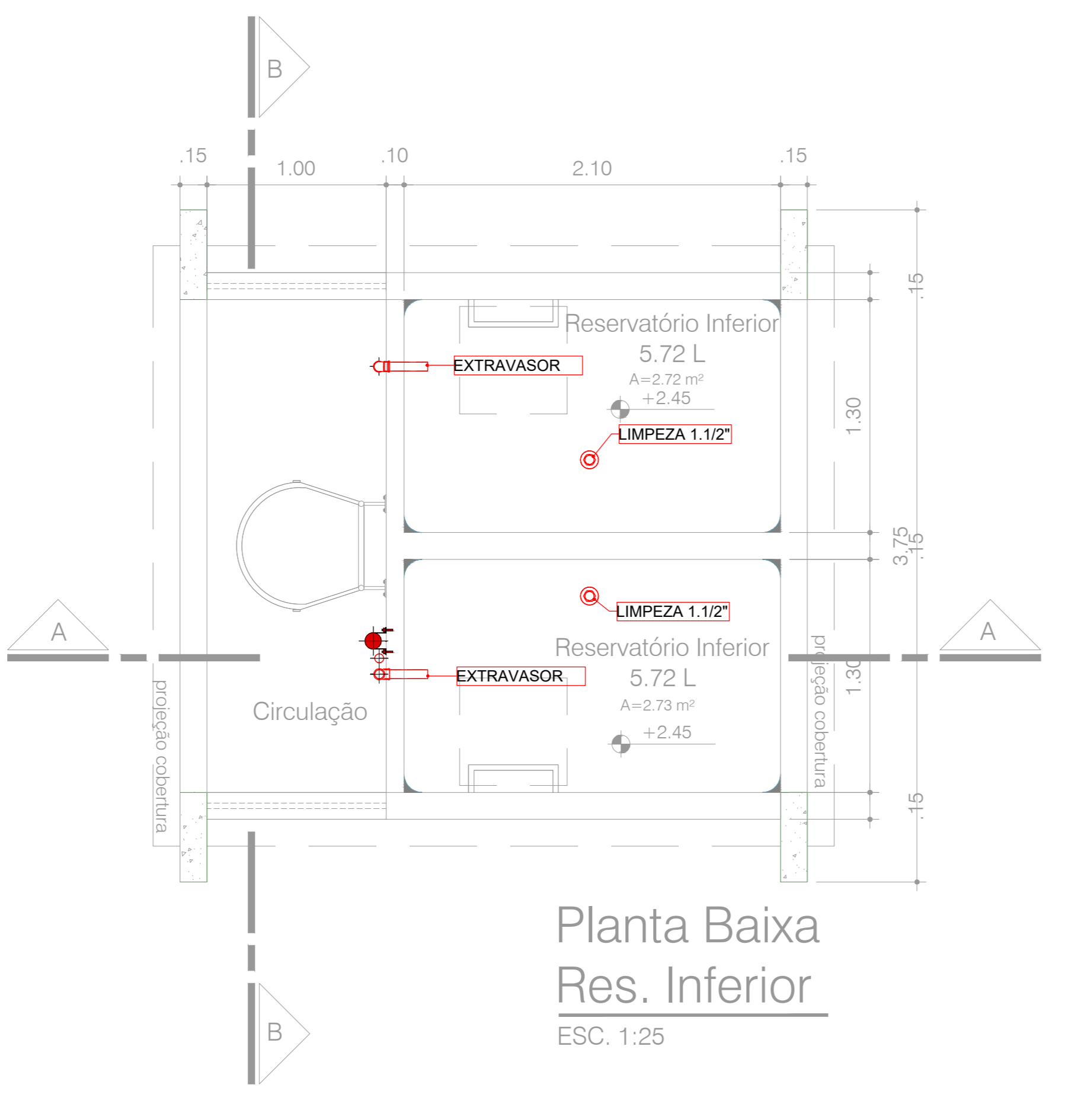
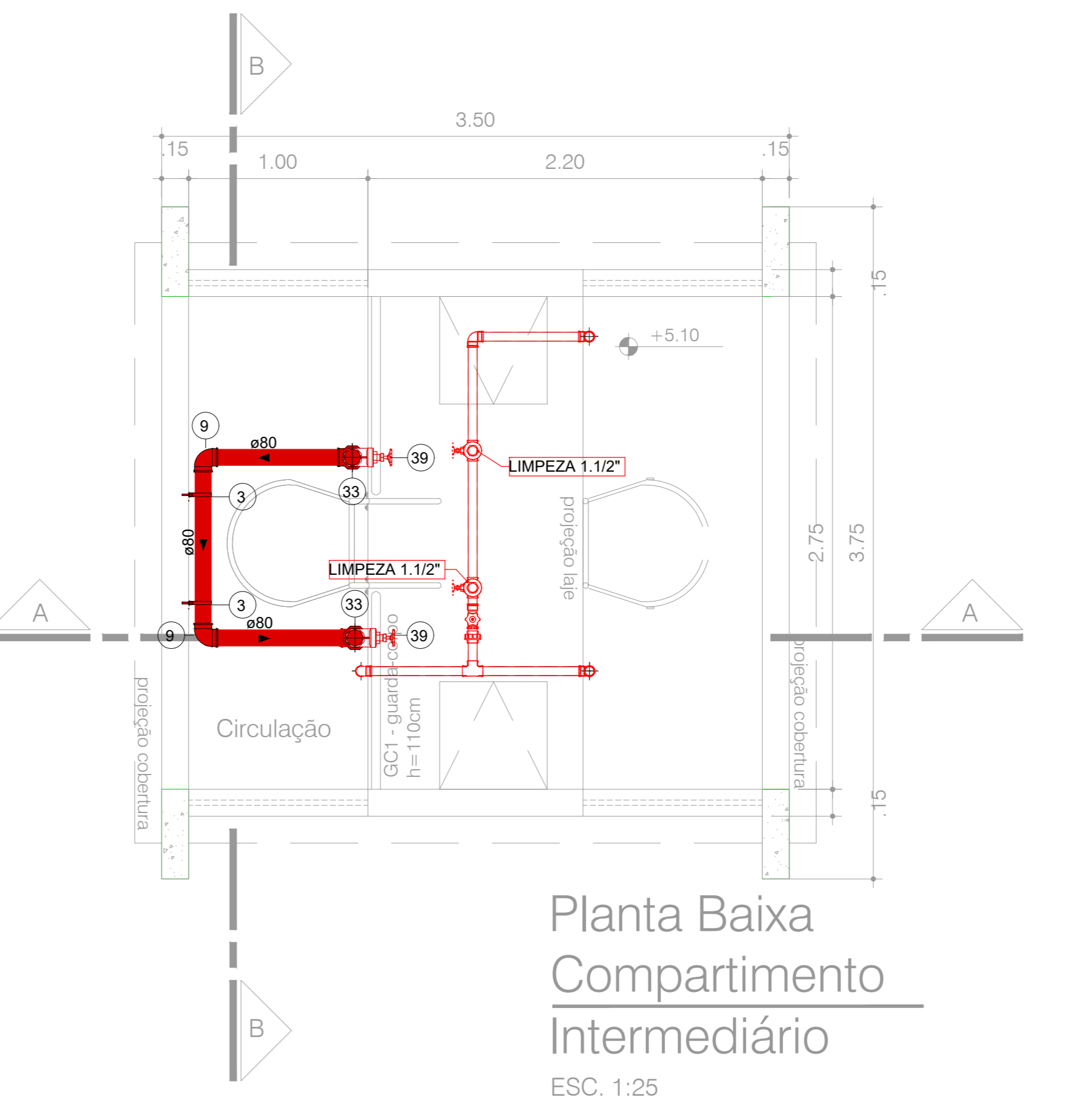


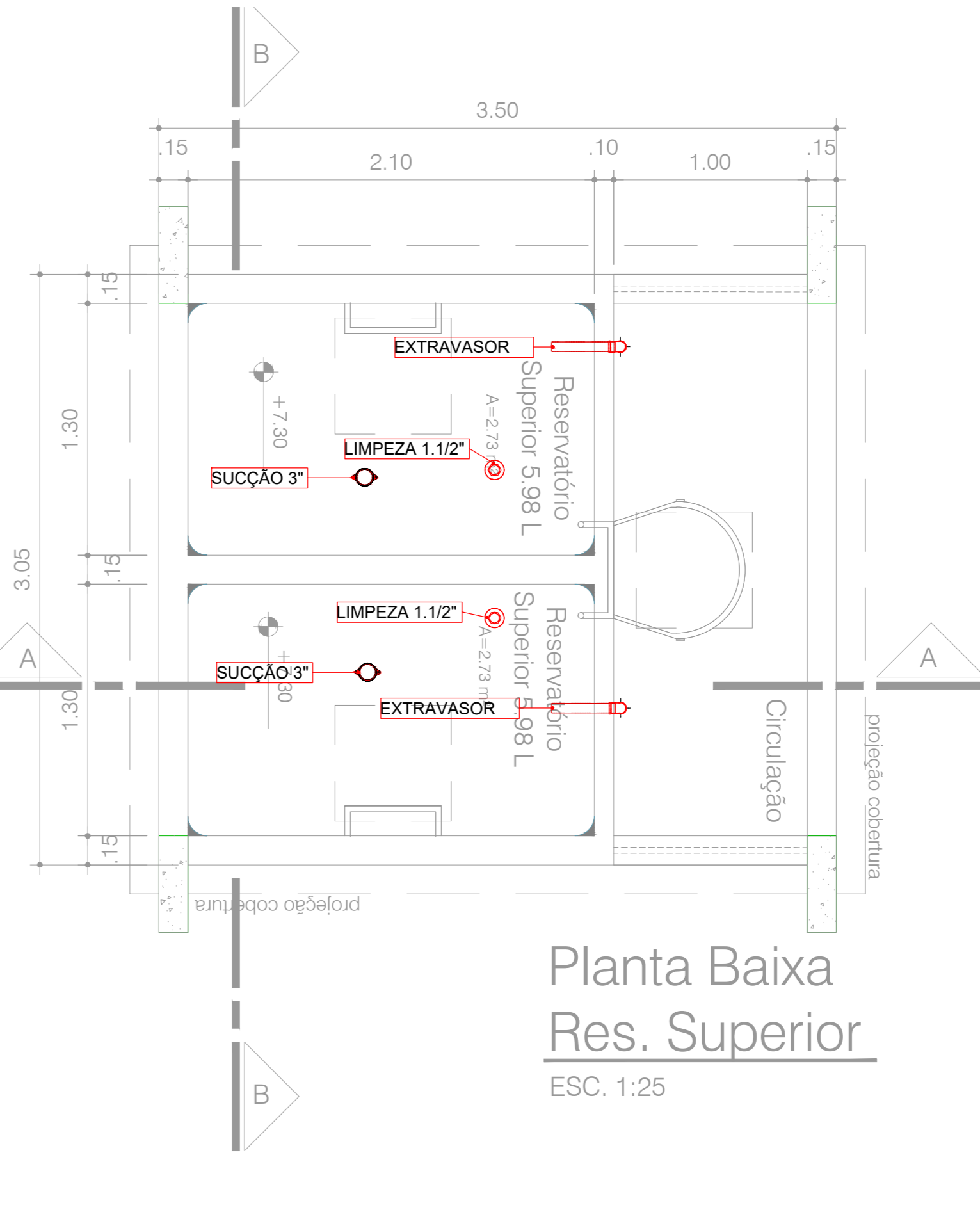
Planta Baixa
Compartimento de
Bombas
ESC. 1:25



Planta Baixa
Res. Inferior
ESC. 1:25



Planta Baixa
Compartimento
Intermediário
ESC. 1:25



Planta Baixa
Res. Superior
ESC. 1:25

Tabela equipamento mecânico		
Nº Item	Descrição	
1	Bomba centrífuga Schneider - 5CV-Trifásica	
2	Bomba Jockey Centrífuga BC92 ST AV SCHNEIDER 1,0CV-Trifásica	

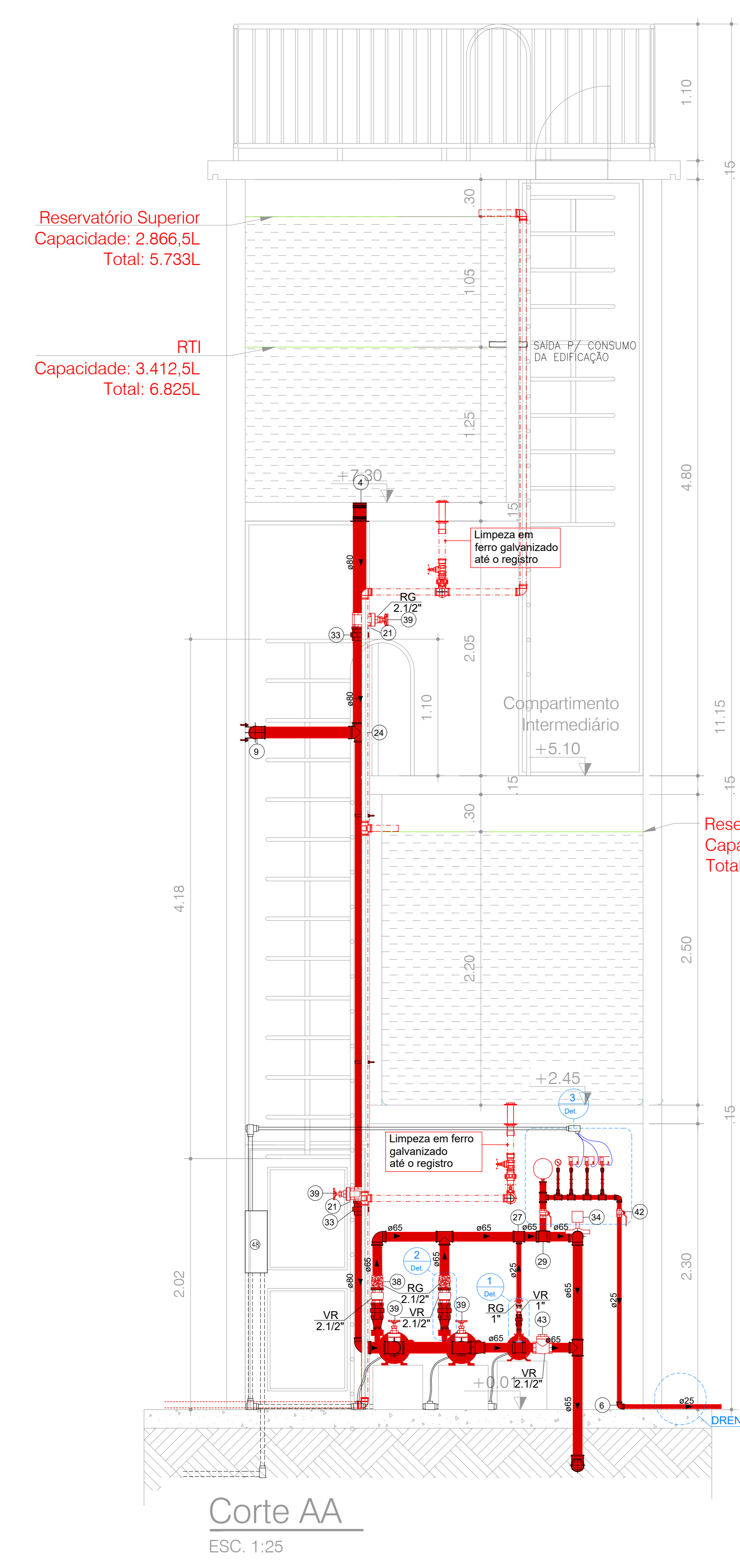
Conexões		
Nº Item	Descrição	Dimensões
4	Abracadura tipo "U"	80 mma-80 mma
4	Adaptador para caixa D'água 15cm 4"	80 mma-80 mma
5	Bucha de Redução	40 mma-20 mma
6	Cotovelo 90° 45°	25 mma-25 mma
7	Cotovelo 90° 45°	40 mma-40 mma
8	Cotovelo 90° 45°	60 mma-60 mma
9	Cotovelo 90° 45°	80 mma-80 mma
10	Linha de redução	25 mma-20 mma
11	Linha de redução	32 mma-20 mma
12	Linha de redução	60 mma-40 mma
13	Linha de redução	80 mma-60 mma
14	Linha de redução	80 mma-50 mma
15	Nípele duplo de ferro galvanizado BSP	20 mma-20 mma
16	Nípele duplo de ferro galvanizado BSP	25 mma-25 mma
17	Nípele duplo de ferro galvanizado BSP	32 mma-32 mma
18	Nípele duplo de ferro galvanizado BSP	40 mma-40 mma
19	Nípele duplo de ferro galvanizado BSP	50 mma-50 mma
20	Nípele duplo de ferro galvanizado BSP	60 mma-60 mma
21	Nípele duplo de ferro galvanizado BSP	80 mma-80 mma
22	Tubo sifão tipo "U" para manômetro, de latão laminado, estabilizado com oxidação e dimensões NPT, conforme ANSI B1.20.1. Referência NIAGARA Pg. 34 do equipamento	15 mma-10 mma
23	TE 45 90	65 mma-65 mma-65 mma
24	TE 45 90	80 mma-80 mma-80 mma
25	TE De Redução	25 mma-15 mma
26	TE De Redução	40 mma-20 mma
27	TE De Redução	60 mma-25 mma
28	TE De Redução	65 mma-25 mma
29	TE De Redução	80 mma-40 mma-40 mma
30	União assento Plano	25 mma-25 mma
31	União assento Plano	32 mma-32 mma
32	União assento Plano	60 mma-60 mma
33	União assento Plano	80 mma-80 mma

Acessórios e Registros		
Nº Item	Descrição	Dimensões
34	Chave de fuço	90,00 mma-80,00 mma
35	Manômetro de pressão: 0 a 300 PSI, 1/4" vertical	100,00 mma
36	Registro de Gaveta ABNT - 1 1/2"	32,00 mma-32,00 mma
37	Registro de Gaveta ABNT - 1"	25,00 mma-25,00 mma
38	Registro de gaveta Industrial 2 1/2"	65,00 mma-65,00 mma
39	Registro de gaveta Industrial 3"	80,00 mma-80,00 mma
40	Tanque de pressão de 24 litros	25,00 mma
41	Válvula de esfera com alavanca vermelha 1 1/4"	40,00 mma-40,00 mma
42	Válvula de esfera com alavanca vermelha 1"	25,00 mma-25,00 mma
43	Válvula de retenção horizontal 2 1/2"	65,00 mma-65,00 mma
44	Válvula de retenção vertical 1"	25,00 mma-25,00 mma
45	Válvula de retenção vertical 2 1/2"	65,00 mma-65,00 mma

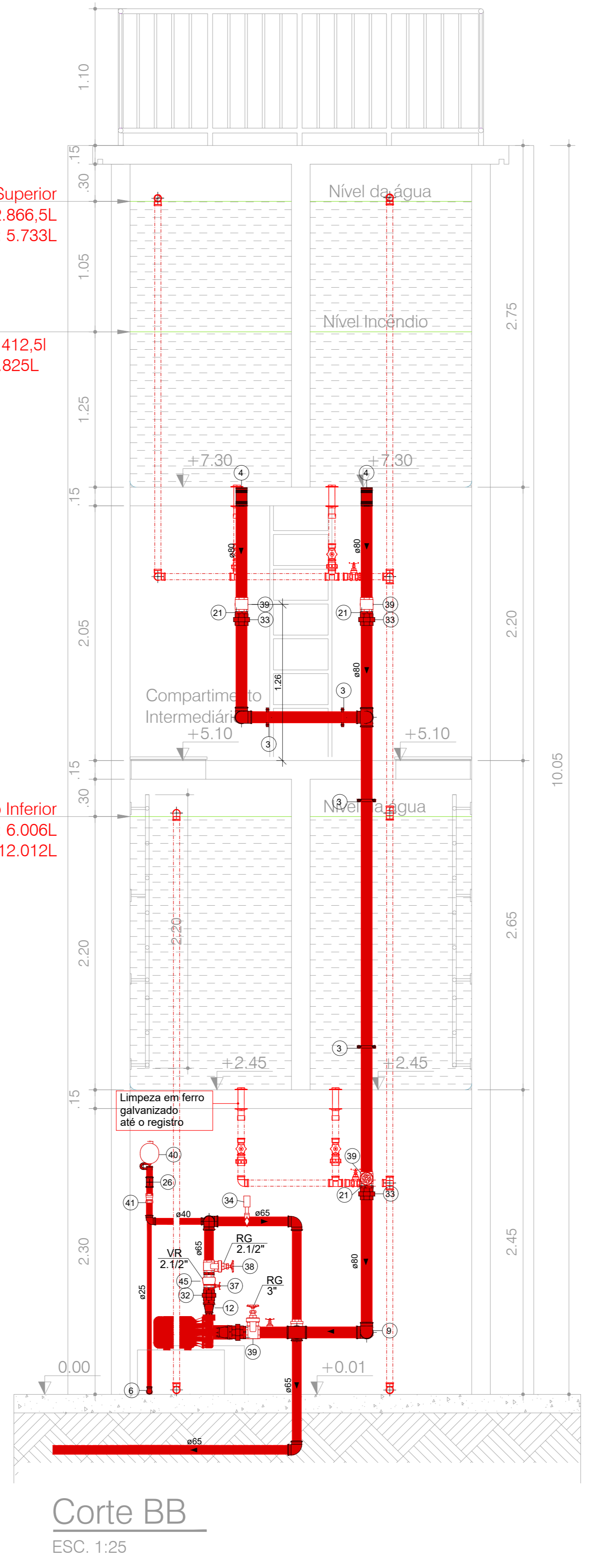
Tabela de equipamento elétrico	
Nº Item	Descrição
46	Pressostato de 40 PSI
48	Quadro de comando

Tabela de Especificações das Bombas (Principal e Reserva)		
Descrição	Modelo	Fabricante
Bomba centrífuga monostágio Schneider BC-21R 1 1/2 - 5 CV	BC-21R 1 1/2 - 5CV R135	Schneider
Recalque	1.1/2"	
Sucção	2"	
Potência	5 CV (380V) Trifásico	
Vazão	37,02 m³/h	
Alt. manométrica	24,64 m.c.a	
Rotor	135 mm	

Tabela de Especificações da Bomba Jockey		
Descrição	Modelo	Fabricante
Bomba Jockey BC-92 SIT AV R140 Schneider 1,0CV-Trifásico	BC-92 SIT AV R140 Schneider 1,0CV-Trifásico	Schneider
Recalque	3/4"	
Sucção	3/4"	
Potência	1,0 CV (380V) Trifásico	
Vazão	0,58 m³/h	
Alt. manométrica	29,82 m.c.a	
Rotor	140 mm	

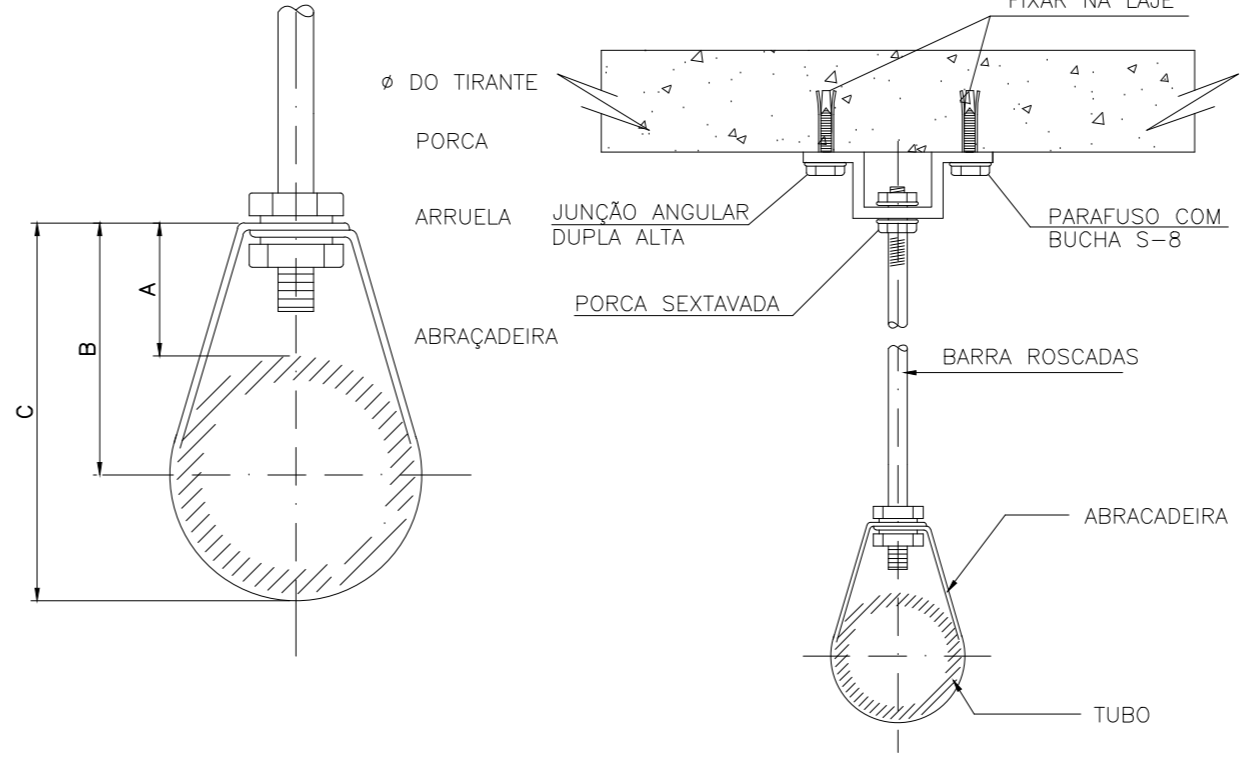


Corte AA
ESC. 1:25



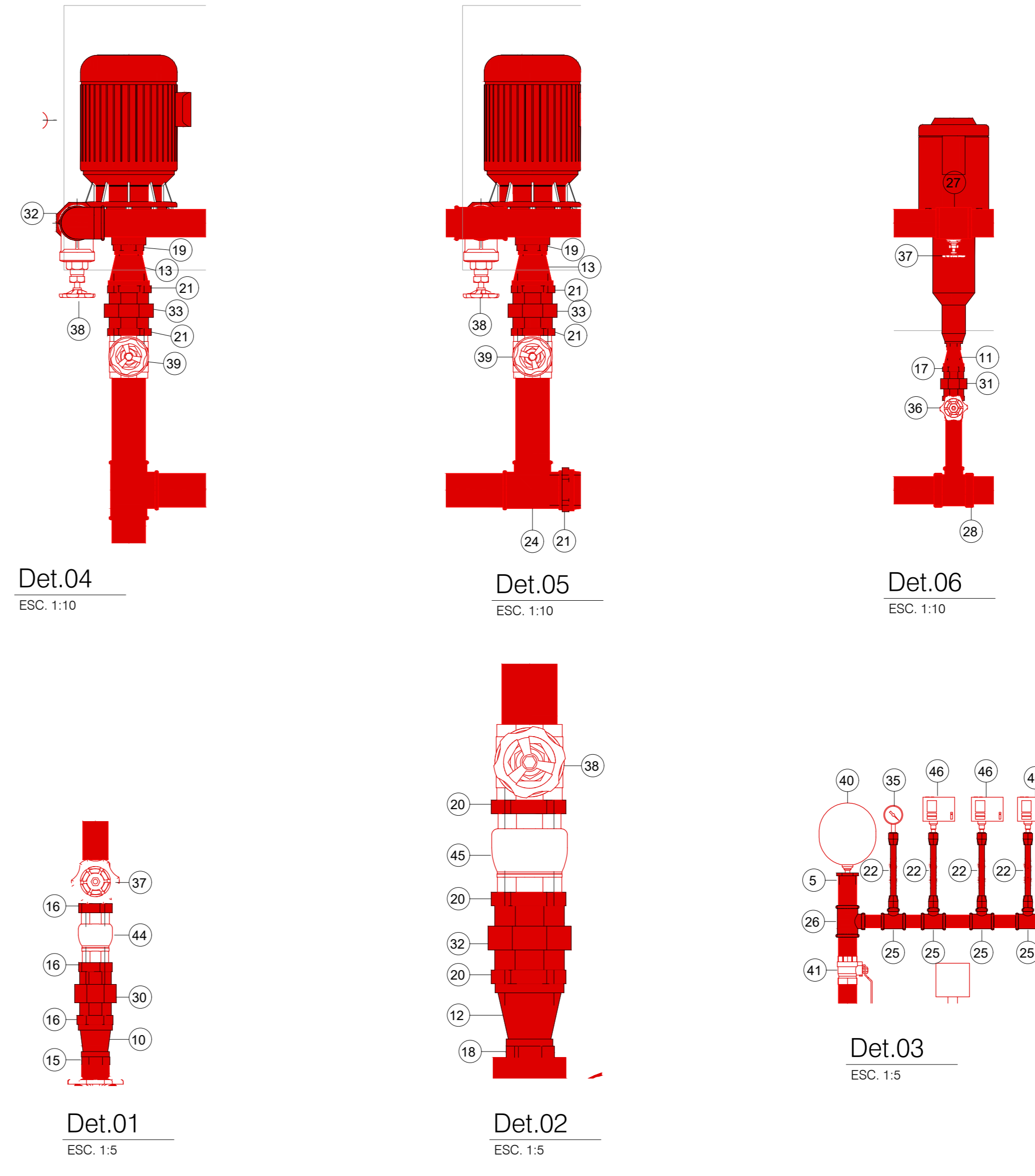
Corte BB
ESC. 1:25

MEMÓRIA DE CÁLCULO (250 usuários/escala)						
Dimensões (m)	Área (m²)	Altura mínima (m)	Volume cada compartimento (m³)	Volume Total (m³)	Reserva Técnica de Incêndio (m³)	Altura mínima (m)
Reservatório Superior (RT)	2,10 x 1,30	2,73	6,279	12,558	6,825,00L	1,25
Reservatório Superior (RS)	2,10 x 1,30	2,73	6,006	10,012		
Volume Total de Água (RT + RS) = 24.570,00L				Volume Total de Água POTÁVEL (Volume total - RT) = 17.745,00L		



Ø NOMINAL DO TUBO (mm)	A (mm)	B (mm)	C (mm)	Ø DO TIRANTE POLEGADA	FERRO CHATO E CHAPA P/ ABRACADEIRA POLEGADA
25	53	50	67	3/8	16 x 7/8
32	54	55	76	3/8	14 x 7/8
38	59	63	87	3/8	14 x 7/8
50	65	75	108	3/8	CHAPA 14 x ø1
63	79	77	114	1/2	3/32 x ø1
75	89	83	127	1/2	1/8 x ø1

TUBO	BUCHA DE	DIÂMETRO
ø 13 e 50 mm	ø 3/8"	ø 3/8"
ø 63 e 75 mm	ø 3/8" ou 1/2"	ø 3/8"



Revisão: Descrição:	Data:
Revisão: Descrição:	Data:
Revisão: Descrição:	Data:
Revisão: Descrição: 00 Projeto Inicial	Data: 20/10/2022

CINNANTI
Arquitetura & Engenharia

PARANÓIA - RA VII

Endereço: QD 01 CJ 01 AE 02 PARANÓIA PARQUE - PARANÓIA

Proprietário: GDF-SECRETARIA DE ESTADO DE EDUCAÇÃO

Autor do Projeto: ENG. CIVIL DALMO BLANCO CINNANTI CREA: 7.962/D-DF

Responsável Técnico: CAUCREAC/CF

PROPRIETÁRIO: AUTOR DO PROJETO: ENG. CIVIL DALMO BLANCO CINNANTI CREA: 7.962/D-DF

RESPONSÁVEL TÉCNICO: CAUCREAC/CF

CBMDF: OUTROS:

SEGURANÇA CONTRA INCÊNDIO E PÂNICO

Prancha: INC
Conteúdo: Ocupação: PRE-ESCOLA / CRECHE / EDUCAÇÃO INFANTIL. Grupo: 16
Medidas de Segurança: Hidrantes
Data: 20/10/2022
Desenho: DALMO
Escala: INDICADA

04/08