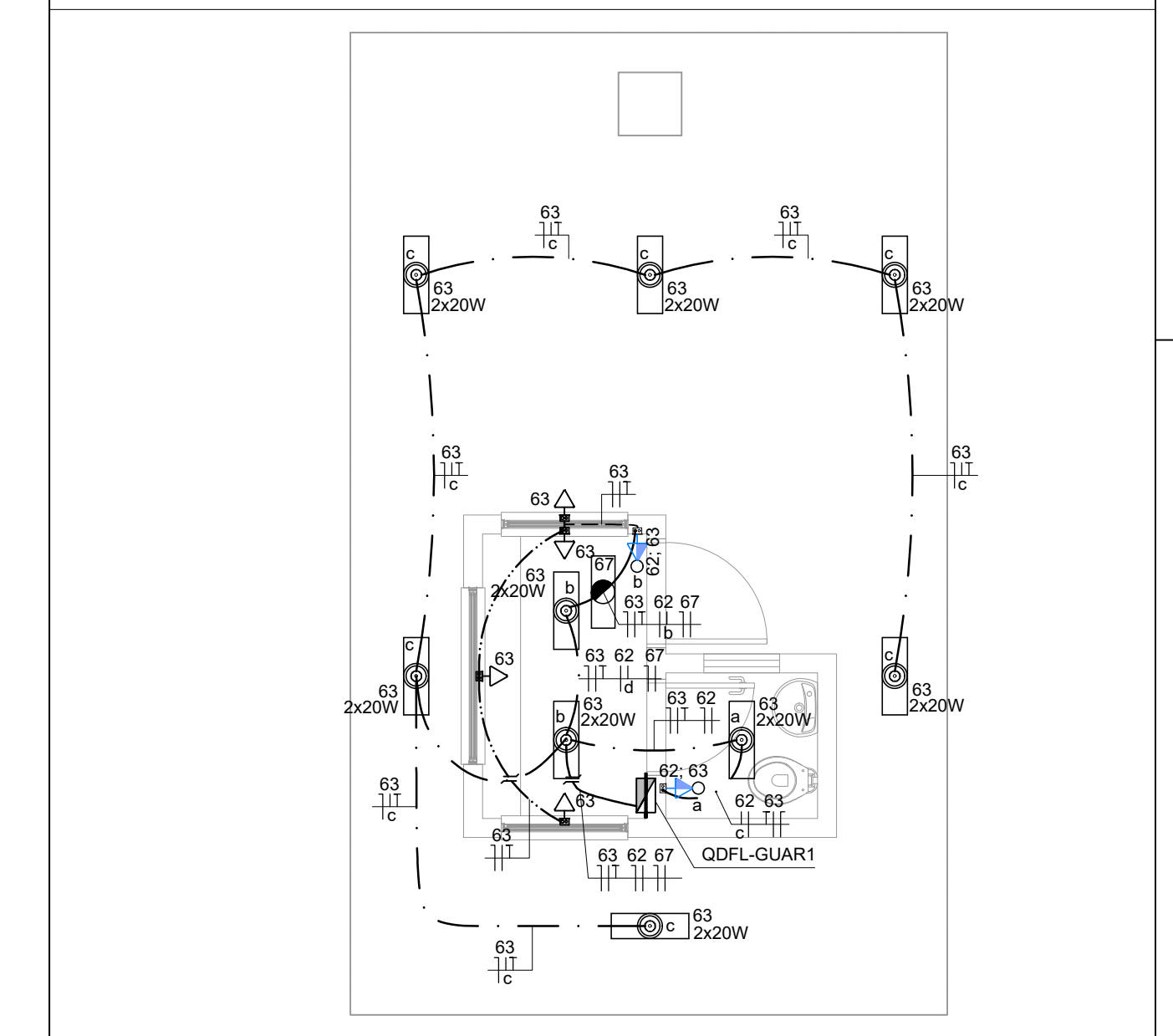


LEGENDA DE CONDUTOS			
	ELETRODUTO GALVANIZADO FIXADO EM SUportes		ELETRODUTO PVC FLEXÍVEL EMBUTIDO NA PAREDE
	ELETRODUTO PVC FLEXÍVEL EMBUTIDO NA PAREDE		ELETRODUTO PVC FLEXÍVEL EMBUTIDO NA LAJE (QUARTO)
	REDE FROFROSENA COM FAIXA DE COMANDO AR COND.		QUADRO DE DISTRIBUIÇÃO SOBIFOR
	ELETRICALHA		BLOCO AUTÔNOMO
	REFLETOR P/ GÍASO		LUMINÁRIA DE EMBUTIR 60 x 20W
	CGARRA A 2,20M DO PISO		LUMINÁRIA TIPO ARANDELA LED - 25W
	INTERRUPTOR SIMPLES 1 TECLA A 1,30M DO PISO		INTERRUPTOR THREE WAY 2 TECLA A 1,30M DO PISO
	INTERRUPTOR SIMPLES 2 TECLA A 1,30M DO PISO		INTERRUPTOR SIMPLES
	INTERRUPTOR SIMPLES 2 TECLA A 1,30M DO PISO		TOMADA BAIXA 0,30M DO PISO
	TOMADA BAIXA 0,30M DO PISO		TOMADA MÉDIA 0,30M DO PISO
	TOMADA MÉDIA 0,30M DO PISO		TOMADA ALTA 2,20M DO PISO
	TOMADA ALTA 2,20M DO PISO		TOMADA DE PISO PARA EM PISO ACABADO
	TOMADA DE PISO PARA EM PISO ACABADO		TOMADA DE TETO FIXA EM FORRO
	TOMADA DE TETO FIXA EM FORRO		TOMADA DE PISO PARA EM PISO ACABADO
	TOMADA DE PISO PARA EM PISO ACABADO		SONDITOR DE PÂNICO FORRO DE GESSO
	SONDITOR DE PÂNICO FORRO DE GESSO		FOTOCELULA-RELE

OBS: AS TOMADAS ALTAS NOS CORREDORES SÃO PARA PREVENIR ACIDENTES COM CRIANÇAS



2 PLANTA BAIXA GUARITÁ - DISTRIBUIÇÃO ELÉTRICA

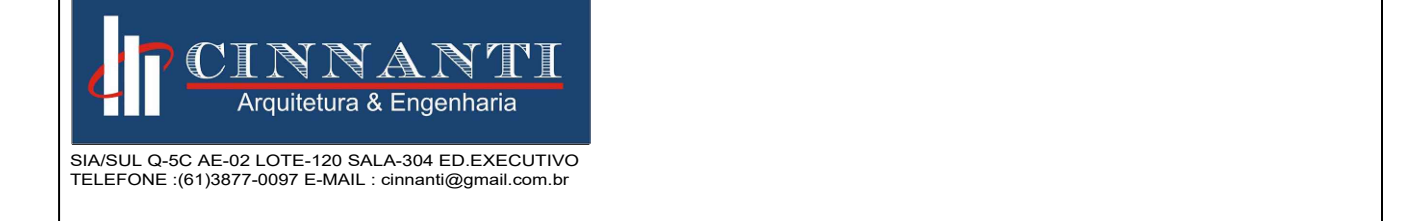
ESC. 1:50

NOTAS

- 1- FAIXÃO NÃO COTADO SERÁ 40x50mm - PVC TRIFLEX ANTI CHAMA CLASSE 75W.
- 2- A FAIXA DE SEÇÃO ATE 80mm² INCLUSIVE, ISOLADA EM PVC TP C, CLASSE 75W DEVERÁ OBSERVAR CÓDIGO DE CORES:
 - FASES: PRETA, BRANCA, VERMELHA;
 - RETORNO: AMARELA;
 - NEUTRO: AZUL CLARA;
 - TERRA: VERDE;
 - RETORNO ENTRE INTERRUPTORES: CINZA;
 - ILUMINAÇÃO DE EMERGENCIA: AMARELO.
- 3- CABOS DE ALIMENTAÇÃO DE QUADROS E EQUIPAMENTOS TRIFÁSICOS, SERÃO COM ISOLAMENTO PVC 90°FLEX ANTI CHAMA CLASSE 0,9MM TIPO EPK OU SEU EQUIVALENTE INDICADO.
- 4- ELETRODUTOS NÃO COTADOS PARA ELÉTRICA SERÃO DE 63x4 - SENDO DE AÇO GALVANIZADO TIPO MÉDIO QUANDO APARELHOS INCLUSIVE, NO INTERIORES, PVC RÍGIDO ROSSO/VERDE NAS TRASSÕES PVC CORRUGADO FLEXÍVEL QUANDO EMBUTIDOS EM PAREDES OU PISOS.

01	REVISÃO GERAL	09/05/2024
00	EMISSION INICIAL	30/12/2022
REV.	DESCRIÇÃO DE MODIFICAÇÕES	DATA

314-SEDF-CEPI PARANÁ PARQUE-ELÉ-004-R01.DWG



SETOR: CEPI PARANÁ PARQUE - PARANÁ - DF
 ENDEREÇO: QUADRA 01, C.J. 01, AE 02 - PARANÁ PARQUE - PARANÁ - DF

PROPRIETÁRIO: GDF-SECRETARIA DE ESTADO DE EDUCAÇÃO DO DISTRITO FEDERAL
 AUTOR DO PROJETO: ENG. ELET. JOYSON ANDRADE SEVERINO
 RESP. TÉCNICO:

PROPRIETÁRIO: GDF - SECRETARIA DE ESTADO DE EDUCAÇÃO DO DISTRITO FEDERAL
 AUTOR DO PROJETO: ENG. ELETRICISTA, JOYSON ANDRADE SEVERINO CREA: 11.5800-DF
 RESP. TÉCNICO:

VISTO ADM REGIONAL: VISTO SEDF: VISTO:

GDF-SECRETARIA DE ESTADO DE EDUCAÇÃO

CENTRO DE ENSINO PRIMARIA INFÂNCIA - PARANÁ PARQUE
 PROJETO DE INSTALAÇÕES ELÉTRICAS
 PLANTA BAIXA DO TERREO E LEGENDAS

ELE **003**